



**VWE**

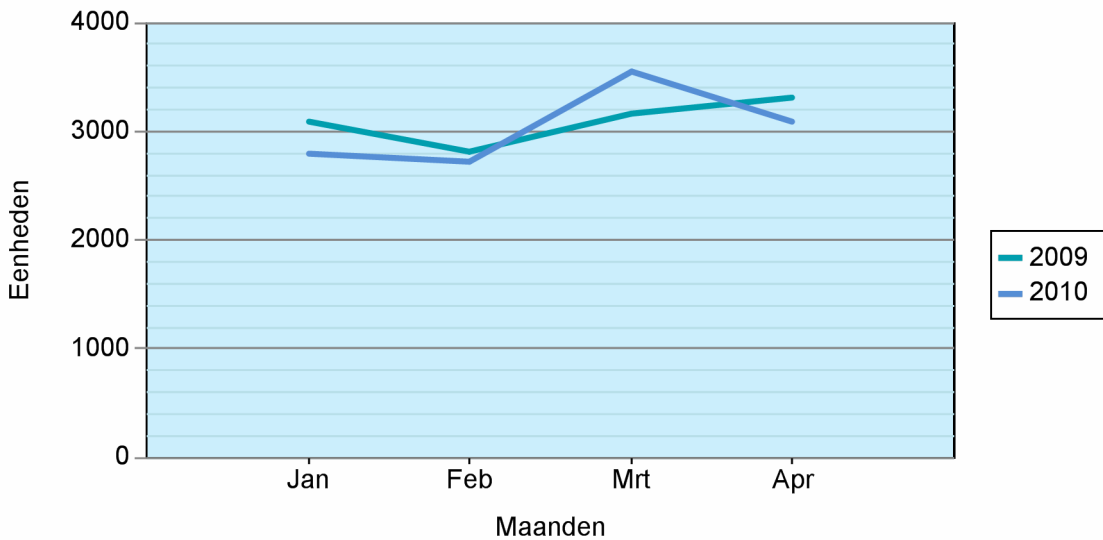
bureau voor  
voertuigdocumentatie  
en -informatie

## Brom- snorfiets nieuwverkopen

Toepassingsgebied: Landelijk

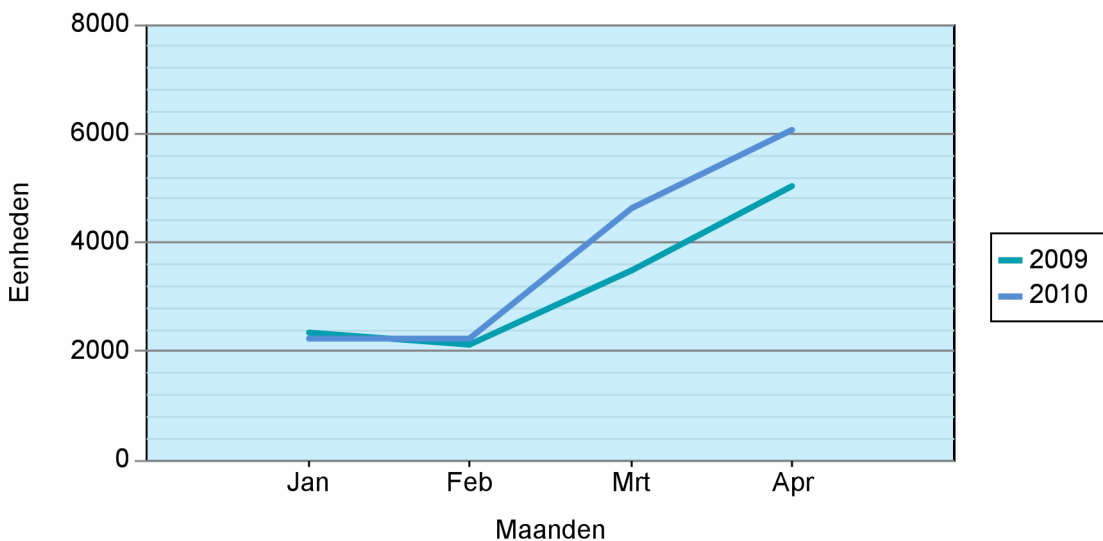
### Aantal bromfiets nieuwverkopen per maand

Periode: Januari t/m April



### Aantal snorfiets nieuwverkopen per maand

Periode: Januari t/m April



**VWE**bureau voor  
voertuigdocumentatie  
en -informatie

## Brom- snorfiets nieuwverkopen

Toepassingsgebied: Landelijk

### Aantal bromfiets nieuwverkopen per maand

Periode: Januari t/m April

| Maand              | 2009         | 2010         | Vershil        |
|--------------------|--------------|--------------|----------------|
| Jan                | 3089         | 2792         | -9.61 %        |
| Feb                | 2815         | 2722         | -3.30 %        |
| Mrt                | 3159         | 3560         | 12.69 %        |
| Apr                | 3306         | 3095         | -6.38 %        |
| <b>Jaar totaal</b> | <b>12369</b> | <b>12169</b> | <b>-1.62 %</b> |

### Aantal snorfiets nieuwverkopen per maand

Periode: Januari t/m April

| Maand              | 2009         | 2010         | Vershil        |
|--------------------|--------------|--------------|----------------|
| Jan                | 2350         | 2251         | -4.21 %        |
| Feb                | 2126         | 2244         | 5.55 %         |
| Mrt                | 3478         | 4646         | 33.58 %        |
| Apr                | 5021         | 6083         | 21.15 %        |
| <b>Jaar totaal</b> | <b>12975</b> | <b>15224</b> | <b>17.33 %</b> |

**VWE**bureau voor  
voertuigdocumentatie  
en -informatie

## Brom- snorfiets nieuwverkopen

Toepassingsgebied: Landelijk

### Aantal bromfiets nieuwverkopen cumulatief per maand

Periode: Januari t/m April

| Maand | 2009  | 2010  | Vershil |
|-------|-------|-------|---------|
| Jan   | 3089  | 2792  | -9.61 % |
| Feb   | 5904  | 5514  | -6.61 % |
| Mrt   | 9063  | 9074  | 0.12 %  |
| Apr   | 12369 | 12169 | -1.62 % |
| Mei   | 12369 | 12169 | -1.62 % |

### Aantal snorfiets nieuwverkopen cumulatief per maand

Periode: Januari t/m April

| Maand | 2009  | 2010  | Vershil |
|-------|-------|-------|---------|
| Jan   | 2350  | 2251  | -4.21 % |
| Feb   | 4476  | 4495  | 0.42 %  |
| Mrt   | 7954  | 9141  | 14.92 % |
| Apr   | 12975 | 15224 | 17.33 % |
| Mei   | 12975 | 15224 | 17.33 % |

**VWE**bureau voor  
voertuigdocumentatie  
en -informatie

## Brom- snorfiets nieuwverkopen

Toepassingsgebied: Landelijk

### Aantal bromfiets nieuwverkopen per brandstofsoort

Periode: Januari t/m April

| Brandstof          | 2009         | M.a. 2009 | 2010         | M.a. 2010 |
|--------------------|--------------|-----------|--------------|-----------|
| Benzine            | 12201        | 98.64 %   | 11991        | 98.54 %   |
| Electrisch         | 168          | 1.36 %    | 178          | 1.46 %    |
| <b>Jaar totaal</b> | <b>12369</b> |           | <b>12169</b> |           |

### Aantal snorfiets nieuwverkopen per brandstofsoort

Periode: Januari t/m April

| Brandstof          | 2009         | M.a. 2009 | 2010         | M.a. 2010 |
|--------------------|--------------|-----------|--------------|-----------|
| Benzine            | 12439        | 95.87 %   | 14168        | 93.06 %   |
| Electrisch         | 535          | 4.12 %    | 1053         | 6.92 %    |
| Onbekend           | 1            | 0.01 %    | 3            | 0.02 %    |
| <b>Jaar totaal</b> | <b>12975</b> |           | <b>15224</b> |           |

### Aantal bromfiets nieuwverkopen cumulatief per soort eigenaar

Periode: Januari t/m April

| Soort eigenaar     | 2009         | M.a. 2009 | 2010         | M.a. 2010 |
|--------------------|--------------|-----------|--------------|-----------|
| Erkend bedrijf     | 21           | 0.17 %    | 17           | 0.14 %    |
| Natuurlijk persoon | 11854        | 95.84 %   | 11168        | 91.77 %   |
| Rechtspersoon      | 494          | 3.99 %    | 984          | 8.09 %    |
| <b>Totaal</b>      | <b>12369</b> |           | <b>12169</b> |           |

*Erkend bedrijf = handelsvoorraad ----- Rechtspersoon = op naam van een bedrijf*

### Aantal snorfiets nieuwverkopen cumulatief per soort eigenaar

Periode: Januari t/m April

| Soort eigenaar     | 2009         | M.a. 2009 | 2010         | M.a. 2010 |
|--------------------|--------------|-----------|--------------|-----------|
| Erkend bedrijf     | 41           | 0.32 %    | 14           | 0.09 %    |
| Natuurlijk persoon | 12152        | 93.66 %   | 14202        | 93.29 %   |
| Rechtspersoon      | 782          | 6.03 %    | 1008         | 6.62 %    |
| <b>Totaal</b>      | <b>12975</b> |           | <b>15224</b> |           |

**VWE**bureau voor  
voertuigdocumentatie  
en -informatie

## Brom- snorfiets nieuwverkopen

Toepassingsgebied: .0

### Aantal bromfiets nieuwverkopen cumulatief per leeftijd eigenaar

Periode: Januari t/m April

| Leeftijd               | 2009         | M.a. 2009 | 2010         | M.a. 2010 |
|------------------------|--------------|-----------|--------------|-----------|
| 16                     | 1087         | 8.79 %    | 995          | 8.18 %    |
| 17                     | 1571         | 12.70 %   | 1795         | 14.75 %   |
| 18 - 25                | 1299         | 10.50 %   | 1183         | 9.72 %    |
| 26 - 35                | 1263         | 10.21 %   | 1144         | 9.40 %    |
| 36 - 45                | 2569         | 20.77 %   | 2205         | 18.12 %   |
| 46 - 55                | 2863         | 23.15 %   | 2708         | 22.25 %   |
| 56 - 65                | 922          | 7.45 %    | 878          | 7.22 %    |
| 66 en ouder            | 280          | 2.26 %    | 260          | 2.14 %    |
| Leeftijd onbekend      | 515          | 4.16 %    | 1001         | 8.23 %    |
| <b>Totaal leeftijd</b> | <b>12369</b> |           | <b>12169</b> |           |

### Aantal snorfiets nieuwverkopen cumulatief per leeftijd eigenaar

Periode: Januari t/m April

| Leeftijd               | 2009         | M.a. 2009 | 2010         | M.a. 2010 |
|------------------------|--------------|-----------|--------------|-----------|
| 16                     | 242          | 1.87 %    | 344          | 2.26 %    |
| 17                     | 454          | 3.50 %    | 699          | 4.59 %    |
| 18 - 25                | 1259         | 9.70 %    | 1649         | 10.83 %   |
| 26 - 35                | 1488         | 11.47 %   | 1702         | 11.18 %   |
| 36 - 45                | 2717         | 20.94 %   | 3022         | 19.85 %   |
| 46 - 55                | 2885         | 22.24 %   | 3225         | 21.18 %   |
| 56 - 65                | 1996         | 15.38 %   | 2246         | 14.75 %   |
| 66 en ouder            | 1111         | 8.56 %    | 1315         | 8.64 %    |
| Leeftijd onbekend      | 823          | 6.34 %    | 1022         | 6.71 %    |
| <b>Totaal leeftijd</b> | <b>12975</b> |           | <b>15224</b> |           |

**VWE**bureau voor  
voertuigdocumentatie  
en -informatie

## Brom- snorfiets nieuwverkopen

Toepassingsgebied: Landelijk

### Aantal bromfiets nieuwverkopen cumulatief per geslacht eigenaar

Periode: Januari t/m April

| Geslacht           | 2009         | M.a. 2009 | 2010         | M.a. 2010 |
|--------------------|--------------|-----------|--------------|-----------|
| Man                | 7607         | 61.50 %   | 6816         | 56.01 %   |
| Onbekend           | 1174         | 9.49 %    | 1923         | 15.80 %   |
| Vrouw              | 3588         | 29.01 %   | 3430         | 28.19 %   |
| <b>Jaar totaal</b> | <b>12369</b> |           | <b>12169</b> |           |

### Aantal snorfiets nieuwverkopen cumulatief per geslacht eigenaar

Periode: Januari t/m April

| Geslacht           | 2009         | M.a. 2009 | 2010         | M.a. 2010 |
|--------------------|--------------|-----------|--------------|-----------|
| Man                | 7028         | 54.17 %   | 8098         | 53.19 %   |
| Onbekend           | 1472         | 11.34 %   | 2095         | 13.76 %   |
| Vrouw              | 4475         | 34.49 %   | 5031         | 33.05 %   |
| <b>Jaar totaal</b> | <b>12975</b> |           | <b>15224</b> |           |

**VWE**bureau voor  
voertuigdocumentatie  
en -informatie

## Brom- snorfiets nieuwverkopen

Toepassingsgebied: Landelijk

### Top 25 merken bromfiets nieuwverkopen

Periode: Januari t/m April

| Merk          | 2009         | M.a. 2009 | 2010         | M.a. 2010 |
|---------------|--------------|-----------|--------------|-----------|
| Sym           | 1382         | 11.17 %   | 1805         | 14.83 %   |
| Kymco         | 1656         | 13.39 %   | 1774         | 14.58 %   |
| Piaggio       | 1176         | 9.51 %    | 1506         | 12.38 %   |
| Yamaha        | 1628         | 13.16 %   | 1218         | 10.01 %   |
| Peugeot       | 1243         | 10.05 %   | 940          | 7.72 %    |
| Vespa         | 908          | 7.34 %    | 760          | 6.25 %    |
| Baotian       | 352          | 2.85 %    | 433          | 3.56 %    |
| Aprilia       | 434          | 3.51 %    | 334          | 2.74 %    |
| Derbi         | 398          | 3.22 %    | 297          | 2.44 %    |
| Benzhou       | 148          | 1.20 %    | 270          | 2.22 %    |
| Znen          | 287          | 2.32 %    | 265          | 2.18 %    |
| Tomos         | 237          | 1.92 %    | 183          | 1.50 %    |
| Keeway        | 281          | 2.27 %    | 168          | 1.38 %    |
| Fosti         | 134          | 1.08 %    | 157          | 1.29 %    |
| Gilera        | 159          | 1.29 %    | 114          | 0.94 %    |
| Malaguti      | 172          | 1.39 %    | 108          | 0.89 %    |
| Beta          | 114          | 0.92 %    | 103          | 0.85 %    |
| Santini       |              |           | 101          | 0.83 %    |
| Sonik         |              |           | 84           | 0.69 %    |
| Tgb           | 92           | 0.74 %    | 83           | 0.68 %    |
| Lintex        |              |           | 69           | 0.57 %    |
| Rieju         | 122          | 0.99 %    | 66           | 0.54 %    |
| Agm           | 31           | 0.25 %    | 65           | 0.53 %    |
| Rover bikes   | 67           | 0.54 %    | 63           | 0.52 %    |
| Yiying        | 32           | 0.26 %    | 59           | 0.48 %    |
| <b>Totaal</b> | <b>12369</b> |           | <b>12169</b> |           |

**VWE**bureau voor  
voertuigdocumentatie  
en -informatie

## Brom- snorfiets nieuwverkopen

Toepassingsgebied: Landelijk

### Top 25 merken snorfiets nieuwverkopen

Periode: Januari t/m April

| Merk          | 2009         | M.a. 2009 | 2010         | M.a. 2010 |
|---------------|--------------|-----------|--------------|-----------|
| Sym           | 1704         | 13.13 %   | 2373         | 15.59 %   |
| Vespa         | 1459         | 11.24 %   | 1663         | 10.92 %   |
| Piaggio       | 1342         | 10.34 %   | 1455         | 9.56 %    |
| Tomos         | 1752         | 13.50 %   | 1247         | 8.19 %    |
| Kymco         | 1019         | 7.85 %    | 1181         | 7.76 %    |
| Peugeot       | 1357         | 10.46 %   | 1008         | 6.62 %    |
| Znen          | 1085         | 8.36 %    | 998          | 6.56 %    |
| Fosti         | 515          | 3.97 %    | 602          | 3.95 %    |
| Benzhou       | 220          | 1.70 %    | 536          | 3.52 %    |
| Baotian       | 280          | 2.16 %    | 422          | 2.77 %    |
| Sachs bike    | 35           | 0.27 %    | 248          | 1.63 %    |
| Agm           | 51           | 0.39 %    | 186          | 1.22 %    |
| Yamaha        | 204          | 1.57 %    | 167          | 1.10 %    |
| Blackenroll   | 198          | 1.53 %    | 162          | 1.06 %    |
| Lintex        |              |           | 157          | 1.03 %    |
| Killerbee     | 75           | 0.58 %    | 153          | 1.00 %    |
| Santini       |              |           | 135          | 0.89 %    |
| Yiying        | 56           | 0.43 %    | 131          | 0.86 %    |
| Malaguti      |              |           | 122          | 0.80 %    |
| Keeway        | 129          | 0.99 %    | 121          | 0.79 %    |
| Rover bikes   | 108          | 0.83 %    | 120          | 0.79 %    |
| Aprilia       | 145          | 1.12 %    | 110          | 0.72 %    |
| Jiajue        | 40           | 0.31 %    | 106          | 0.70 %    |
| Ebretti       | 24           | 0.18 %    | 93           | 0.61 %    |
| Iva           |              |           | 79           | 0.52 %    |
| <b>Totaal</b> | <b>12975</b> |           | <b>15224</b> |           |